

Стальные шаровые краны

сварка/сварка, ГОСТ, DN 300-600

Корпус:	DN 10–500 Сталь, P235GH (1.0345) DN 600–800 Сталь, P355 NL1 (1.0566)/ GP240GH (1.0619)
Шар:	DN 10–600 Нержавеющая сталь, X5CrNi18-10 (1.4301) DN 700–800 Сталь + нержавеющее покрытие, ASTM A350 LF2 +Ni
Шток:	Нержавеющая сталь, X8CrNiS18-9 (1.4305)
Уплотнения штока:	FPM
Уплотнения шара:	PTFE+C
Управление:	Могут быть укомплектованы ручным редуктором, электрическим или гидравлическим приводом: www.vexve.com/en/actuators



Условия работы

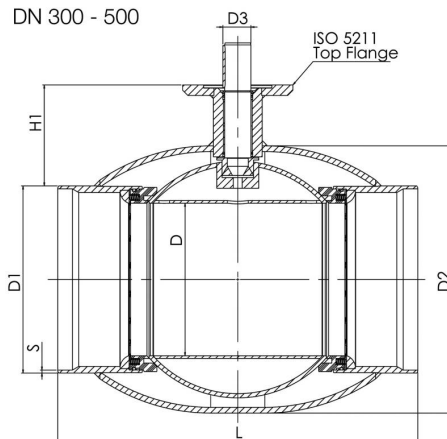
-30 °C - +200 °C

При температуре ниже 0 °C - обратитесь на завод-производитель.

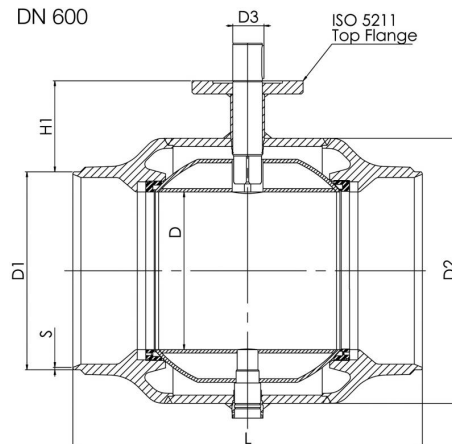


Не для пара

DN 300 - 500



DN 600



Product no. Naval	DN	PN	D	D1	D2	D3	H1	L	S	ISO 5211	kg
28443805/GS	300	25	250	325	457	50	133	550	7	F16	110
28449505/GS	350	25	290	377	508	50	181	686	7	F16	170
28443905/GS	400	25	340	426	610	70	232	762	7	F25	250
28444005/GS	500	25	390	530	660	90	248	914	7	F30	400
28444105/GS	600	25	489	630	813	90	265	1065	11	F30	997